

# 第 172 回 日本循環器学会東北地方会 (完全 WEB 開催)

## プログラム

会期：令和3年6月5日(土) 完全WEB開催

令和3年6月5日(土) 9時～6月15日(火) 17時 オンデマンド配信

ライブ配信会場：リンクステーションホール青森 (青森市文化会館)

(青森市堤町1丁目4-1 TEL 017-773-7300)

メイン会場：5階 大会議室

第2会場：4階 中会議室

## 会長 富田 泰史

事務局：弘前大学大学院医学研究科 循環器腎臓内科学講座

青森県弘前市在府町5

TEL：0172-39-5057 FAX：0172-35-9190

- ◇参加登録受付 令和3年4月1日(木)～6月15日(火) 15時まで  
日循地方会ページから参加登録が可能です。  
オンライン登録いただいた方にWeb閲覧用のIDとPWを設定していただきます。  
※当日、会場での参加登録はできません。
- ◇会費及び支払方法 医師/その他 3,000円、コメディカル 1,000円、学生/初期研修医 無料  
参加登録および会費納入は、オンラインでのクレジット決済のみといたします。
- ◇視聴方法と単位付与 WEB閲覧用のIDとPWでログインしご視聴いただきます。  
ライブ配信・オンデマンド配信のどちらかで視聴アクセス確認が出来ましたら、  
学会参加の5単位を付与いたします。  
教育セッション1・2両方の視聴アクセス確認で、3単位を付与いたします。

### ◆演題について

Y I A：発表時間7分 質疑応答5分 (ライブ配信)

教育セッション：講演 (ライブ配信)、質疑応答あり (ライブで質問入力可能)

一般演題：発表時間5分 (録画データ)、質疑応答なし

学生・初期研修医AWARD：発表時間5分 (録画データ)、質疑応答なし

学術セミナー：講演60分 (ライブ配信)、質疑応答あり (ライブで質問入力可能)

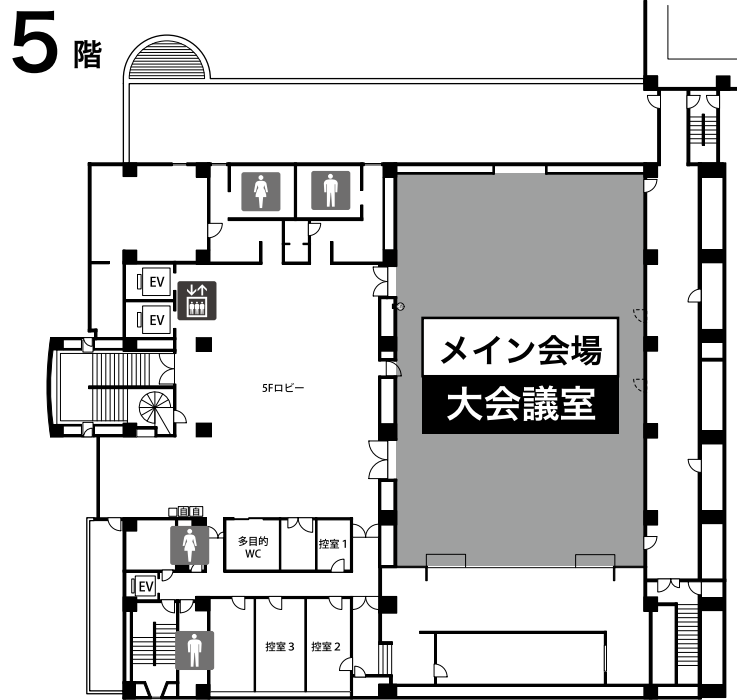
今回はDVDセッション「医療安全・医療倫理に関する講演会」は実施いたしません。

尚、詳細は随時地方会ホームページにてご確認をお願いいたします。

追記：学会案内状・プログラムは、原則として日本循環器学会会費納入者に限り発送いたします。

# フロア案内図

## リンクステーションホール青森



# プログラム

(敬称略)

	メイン会場 6月5日(土)のみ	オンデマンドチャンネル 6月5日(土)9時~6月15日(火)17時	第2会場 6月5日(土)のみ	学術セミナー 6月5日(土)のみ
	ZOOMを使用した <b>ライブ配信</b>	期間内はオンデマンドで 視聴が出来ます		ZOOMを使用した <b>ライブ配信</b>
8:55~	開会あいさつ			
9:00	9:00~10:00 <b>1. YIA 症例発表部門 (1~5)</b>  座長 富田 泰史 (弘前大学)	<b>〈公開期間〉</b> <b>6月5日(土)9時~</b> <b>6月15日(火)17時</b>  1. YIA 症例発表部門 (1~5) ※6/7から発表のみ配信  2. YIA 研究発表部門 (6~10) ※6/7から発表のみ配信  3. 学生・初期研修医 AWARD (11~15)  4. 一般演題 虚血性心疾患1 (16~20) 虚血性心疾患2 (21~24) 心筋症・心筋炎1 (25~29) 心筋症・心筋炎2 (30~34) 心不全・腫瘍・心内膜炎 (35~38) 補助循環 (39~42) 不整脈1 (43~49) 不整脈2 (50~55) 弁膜症・大血管 (56~61) 肺高血圧 (62~66) 成人先天性 (67~70) 疫学 (71~75)  5. 教育セッション1 教育セッション2 -特別講演- ※6/7から配信		
10:00	10:00~11:00 <b>2. YIA 研究発表部門 (6~10)</b>  座長 富田 泰史 (弘前大学)			
11:00	11:00~11:50 <b>3. [会長企画] ディベートセッション</b> 「ハートチーム対抗 ベストストラテジーはこれだ!」		11:00~11:30 <b>YIA 審査会</b>	
			11:30~12:00 <b>支部役員会</b>	
12:00	12:00~12:30 <b>支部社員総会 支部評議員会</b> YIA 授賞式 学生・初期研修医 AWARD 結果発表			14:10~15:10 <b>学術セミナー1</b>  座長：渡邊 博之 (秋田大学)  演者：宮崎 晋介 (東京医科歯科大学 先進不整脈学講座) 共催：日本メドトロニック株式会社
	12:30~13:00 <b>4. 教育セッション1</b> 座長：富田 泰史 (弘前大学) 「機械的補助循環下の血流に関する知見」 演者：皆川 正仁 (弘前大学 胸部心臓血管外科学講座)		14:10~15:10 <b>学術セミナー2</b>  座長：竹石 恭知 (福島県立医科大学)  演者：安斉 俊久 (北海道大学大学院 医学研究院 循環病態内科学教室) 共催：第一三共株式会社	
13:00	13:00~14:00 <b>5. 教育セッション2 -特別講演-</b> テーマ「NEJM筆頭著者から学ぶ世界最 高レベルの臨床研究と査読プロセス」 座長：渡辺 昌文 (山形大学) 座長：富田 泰史 (弘前大学) 「AFIRE 研究：Road to the NEJM」 演者：安田 聡 (東北大学) 「ELDERCARE-AF： 無作為化二重盲検試験から学んだこと」 演者：奥村 謙 (済生会熊本病院)	<b>6月7日(月)9時から配信</b> 1. YIA 症例発表部門 (発表のみ) 2. YIA 研究発表部門 (発表のみ) 5. 教育セッション1・2	14:10~15:10 <b>学術セミナー3</b>  座長：森野 禎浩 (岩手医科大学)  演者：多田 憲生 (仙台厚生病院 循環器内科) 共催：エドワーズライフサイエンス株式会社	
14:00			14:10~15:10 <b>学術セミナー4</b>  座長：小丸 達也 (東北医科薬科大学)  演者：桑原 宏一郎 (信州大学医学部 循環器内科学教室) 共催：バイエル薬品株式会社	
15:00				

※本会では、次の3つの会を開催します。「支部役員会」「支部社員総会」「支部評議員会」  
一般会員の先生方は「支部社員総会」「支部評議員会」をライブ配信で視聴できますが、議決権は有しません。

## 〈メイン会場〉 ライブチャンネル

### 1. YIA 症例発表部門（ライブ配信）6月5日（土） 9：00～10：00

（オンデマンド配信）6月7日（月）9：00～6月15日（火）17：00

座長：富田 泰史

#### 01 高度の冠動脈石灰化を伴う急性冠症候群をきたした偽性偽性副甲状腺機能低下症の一例

福島県立医科大学循環器内科学講座

○遠藤 圭一郎、清水 竹史、武藤 雄紀、君島 勇輔、阿部 諭史、及川 雅啓、  
小林 淳、八巻 尚洋、國井 浩行、中里 和彦、石田 隆史、竹石 恭知

#### 02 多枝び慢性冠動脈狭窄を合併した劇症型心筋炎をECPELLAで救命し得た一例

山形大学医学部附属病院 第一内科

○志鎌 拓、大瀧 陽一郎、渡邊 哲、黒川 佑、永井 貴之、中村 元治、  
高畑 葵、渡部 賢、土屋 隼人、須貝 孝幸、橋本 直明、石垣 大輔、  
和根崎 真大、沓澤 大輔、加藤 重彦、田村 晴俊、西山 悟史、有本 貴範、  
高橋 大、渡辺 昌文

#### 03 ハイブリッドアプローチによりシステム全抜去に成功した、リード先端断裂を伴う右室リード穿孔の一例

弘前大学大学院医学研究科 循環器腎臓内科学講座

○西崎 公貴、佐々木 真吾、石田 祐司、濱浦 奨悟、外山 佑一、金城 貴彦、  
伊藤 太平、要 致嘉、堀内 大輔、木村 正臣、富田 泰史

#### 04 心房中隔欠損と重症大動脈弁狭窄の合併に対し二期的にカテーテル治療を施行した両心不全の一例

<sup>1</sup>東北大学 循環器内科

<sup>2</sup>東北大学 心臓血管外科

○山田 魁人<sup>1</sup>、福井 重文<sup>1</sup>、菊地 翼<sup>1</sup>、勝田 祐子<sup>1</sup>、進藤 智彦<sup>1</sup>、  
西宮 健介<sup>1</sup>、神戸 茂雄<sup>1</sup>、鈴木 佑輔<sup>2</sup>、白戸 崇<sup>1</sup>、建部 俊介<sup>1</sup>、  
高橋 潤<sup>1</sup>、熊谷 紀一郎<sup>2</sup>、齋木 佳克<sup>2</sup>、安田 聡<sup>1</sup>

#### 05 溶血性貧血を合併した大動脈人工血管不全による心不全症例

秋田大学大学院医学系研究科 循環器内科学講座

○若林 飛友、佐藤 輝紀、高橋 潤、田村 善一、佐藤 和奏、寺田 健、  
飯野 健二、渡邊 博之

## 〈メイン会場〉 ライブチャンネル

### 2. YIA 研究発表部門（ライブ配信）6月5日（土）10:00~11:00

（オンデマンド配信）6月7日（月）9:00~6月15日（火）17:00

座長：富田 泰史

#### 06 演題取り下げ

#### 72 塞栓性と非塞栓性脳梗塞の鑑別における心電図P波異常の有用性

秋田大学大学院医学系研究科 循環器内科学

○岩川 英弘、貝森 亮太、佐藤 和奏、関 勝仁、飯野 貴子、鈴木 智人、  
寺田 健、飯野 健二、渡邊 博之

#### 07 NOS3 遺伝子多型が日本人地域住民において心血管死および心筋梗塞発症に与える影響：山形（高島）研究

山形大学 医学部 内科学第一講座

○齋藤 悠司、大瀧 陽一郎、渡邊 哲、和根崎 真大、沓澤 大輔、田村 晴俊、  
加藤 重彦、西山 悟史、有本 貴範、高橋 大、渡辺 昌文

#### 08 拡張型心筋症における血液細胞のエピジェネティックな変化：FKBP5 遺伝子の DNA メチル化の意義

福島県立医科大学循環器内科学講座

○富田 湧介、三阪 智史、和田 健斗、君島 勇輔、義久 精臣、中里 和彦、  
石田 隆史、竹石 恭知

#### 09 心房カルディオバージョンシステムのインピーダンス値は心外膜脂肪容積と高周波通電焼灼効果に関係する

弘前大学大学院医学研究科 循環器腎臓内科学講座

○濱浦 奨悟、木村 正臣、堀内 大輔、伊藤 太平、要 致嘉、石田 祐司、  
西崎 公貴、金城 貴彦、佐々木 真吾、富田 泰史

#### 10 血管外膜リンパ管を介した低出力パルス波超音波による冠動脈過収縮反応抑制

<sup>1</sup>東北大学病院 循環器内科

<sup>2</sup>国際医療福祉大学塩谷病院 循環器内科

<sup>3</sup>東北医科薬科大学 生理学

<sup>4</sup>国際医療福祉大学

○渡辺 翼<sup>1</sup>、松本 泰治<sup>2</sup>、西宮 健介<sup>1</sup>、天水 宏和<sup>1</sup>、諸沢 薦<sup>1</sup>、  
大山 宗馬<sup>1</sup>、進藤 智彦<sup>1</sup>、浅香 智美<sup>3</sup>、林 もゆる<sup>3</sup>、河合 佳子<sup>3</sup>、  
高橋 潤<sup>1</sup>、下川 宏明<sup>1,4</sup>、安田 聡<sup>1</sup>

## 〈メイン会場〉 ライブチャンネル

### 3. [会長企画] ディベートセッション

(ライブ配信) 6月5日(土) 11:00~11:50

「ハートチーム対抗 ベストストラテジーはこれだ！」

座長：弘前大学 横山 公章、西崎 史恵、西崎 公貴

---

### 4. 教育セッション1 (ライブ配信) 6月5日(土) 12:30~13:00

(オンデマンド配信) 6月7日(月) 9:00~6月15日(火) 17:00

座長：弘前大学大学院医学研究科 循環器腎臓内科学講座 教授 富田 泰史 先生

「機械的補助循環下の血流に関する知見」

弘前大学大学院医学研究科 胸部心臓血管外科学講座 教授 皆川 正仁 先生

---

### 5. 教育セッション2 –特別講演–

(ライブ配信) 6月5日(土) 13:00~14:00

(オンデマンド配信) 6月7日(月) 9:00~6月15日(火) 17:00

テーマ「NEJM筆頭著者から学ぶ

世界最高レベルの臨床研究と査読プロセス」

座長：山形大学 内科学第一講座 教授 渡辺 昌文 先生

座長：弘前大学大学院医学研究科 循環器腎臓内科学講座 教授 富田 泰史 先生

「AFIRE研究：Road to the NEJM」

東北大学大学院医学系研究科 循環器内科学 教授 安田 聡 先生

「ELDERCARE-AF：無作為化二重盲検試験から学んだこと」

済生会熊本病院 心臓血管センター 不整脈先端治療部門 最高技術顧問 奥村 謙 先生

## 〈学術セミナー〉 ライブチャンネル

### 学術セミナー1 (ライブ配信) 6月5日(土) 14:10~15:10

座長：秋田大学大学院医学系研究科 循環器内科学講座 教授 渡邊 博之 先生

#### 「クライオバルーンアブレーション ～発作性から持続性心房細動まで～」

東京医科歯科大学 先進不整脈学講座 准教授 宮崎 晋介 先生

共催：第172回日本循環器学会東北地方会  
日本メドトロニック株式会社

### 学術セミナー2 (ライブ配信) 6月5日(土) 14:10~15:10

座長：福島県立医科大学 医学部 循環器内科学講座 教授 竹石 恭知 先生

#### 「心不全・心房細動合併高血圧におけるアルドステロンの意義」

北海道大学大学院医学研究院 循環病態内科学教室 教授 安斉 俊久 先生

共催：第172回日本循環器学会東北地方会  
第一三共株式会社

### 学術セミナー3 (ライブ配信) 6月5日(土) 14:10~15:10

座長：岩手医科大学内科学講座 循環器内科分野 教授 森野 禎浩 先生

#### 「TAVI後CAG、PCIのテクニカルマネージメント」

仙台厚生病院 循環器内科 科長 多田 憲生 先生

共催：第172回日本循環器学会東北地方会  
エドワーズライフサイエンス株式会社

### 学術セミナー4 (ライブ配信) 6月5日(土) 14:10~15:10

座長：東北医科薬科大学病院 副病院長 小丸 達也 先生

#### 「併存疾患を考慮した心房細動患者の抗凝固療法」

信州大学医学部 循環器内科学教室 教授 桑原 宏一郎 先生

共催：第172回日本循環器学会東北地方会  
バイエル薬品株式会社

## 11 摘出術30年後に再発した心臓原発腫瘍の一例

<sup>1</sup>秋田大学医学部附属病院 臨床研修センター

<sup>2</sup>秋田大学大学院医学系研究科 循環器内科学講座

○佐藤 佑美<sup>1</sup>、鈴木 智人<sup>2</sup>、須藤 佑太<sup>2</sup>、楡井 周作<sup>2</sup>、大高 麻子<sup>2</sup>、  
佐藤 和奏<sup>2</sup>、佐藤 輝紀<sup>2</sup>、寺田 健<sup>2</sup>、渡邊 博之<sup>2</sup>

## 12 乳癌術後化学療法中に血栓性微小血管症と急性心不全を発症した一例

国立病院機構仙台医療センター 循環器内科

○松田 航星、頓所 滉平、目黒 陸、宮城 暢明、高橋 佳美、笠原 信太郎、  
江口 久美子、山口 展寛、尾上 紀子、篠崎 毅

## 13 当院における循環器内科的対応を要したCOVID-19陽性例の検討

仙台市立病院 循環器内科

○早川 博騎、山科 順裕、鈴木 舞、鈴木 啓資、中潟 寛、青木 恒介、  
佐藤 英二、宮下 武彦、三引 義明、石田 明彦、八木 哲夫

## 14 トラスツズマブによる薬剤性心筋症で著しい心機能低下を認めた一例

東北医科薬科大学病院

○菊地 洋平、中野 陽夫、黒瀬 裕樹、菊田 寿、住吉 剛忠、関口 祐子、  
亀山 剛義、山家 実、菅井 義尚、熊谷 浩司、小丸 達也

## 15 遅発性完全房室ブロック合併によるペースメーカー植込後、伝導回復しイバブラジンをを用いた二尖弁TAVI症例

<sup>1</sup>東北大学病院 卒後研修センター

<sup>2</sup>東北大学病院 循環器内科

<sup>3</sup>東北大学病院 心臓血管外科

○今泉 祐樹<sup>1</sup>、菊地 翼<sup>2</sup>、勝田 祐子<sup>2</sup>、進藤 智彦<sup>2</sup>、神戸 茂雄<sup>2</sup>、  
西宮 健介<sup>2</sup>、長谷部 雄飛<sup>2</sup>、鈴木 佑輔<sup>3</sup>、白戸 崇<sup>2</sup>、中野 誠<sup>2</sup>、  
熊谷 紀一郎<sup>3</sup>、高橋 潤<sup>2</sup>、斉木 佳克<sup>3</sup>、安田 聡<sup>2</sup>



## オンデマンドチャンネル【一般演題】

### 虚血性心疾患 1

#### 16 2枝CTOを含む多枝病変に対し staged PCI を施行し、心機能の改善を得た一例

仙台市立病院 循環器内科

○宮下 武彦、鈴木 舞、鈴木 啓資、中潟 寛、青木 恒介、佐藤 英二、  
山科 順裕、三引 義明、石田 明彦、八木 哲夫

#### 17 繰り返す冠動脈血栓塞栓症の原疾患特定に難渋した 1 例

つがる西北五広域連合 つがる総合病院

○加藤 和史、成田 真人、花田 賢二、加藤 千里、阿部 直樹

#### 18 イブラジン投与により慢性完全閉塞病変の<sup>123</sup>I-BMIPP 集積異常が改善した長期透析患者の一例

JCHO 仙台病院 循環器科

○神津 克也、滝澤 要、尾形 公彦

#### 19 カルシウムスコア・冠危険因子が冠動脈疾患有病率に与える影響

<sup>1</sup>東北医科薬科大学 医学部 医学科

<sup>2</sup>東北医科薬科大学 循環器内科

<sup>3</sup>東北医科薬科大学 衛生学・公衆衛生学

○宮澤 凜<sup>1</sup>、亀山 剛義<sup>2</sup>、佐藤 倫広<sup>3</sup>、目時 弘仁<sup>3</sup>、黒瀬 裕樹<sup>2</sup>、  
菊田 寿<sup>2</sup>、住吉 剛忠<sup>2</sup>、関口 祐子<sup>2</sup>、山家 実<sup>2</sup>、菅井 義尚<sup>2</sup>、  
中野 陽夫<sup>2</sup>、熊谷 浩司<sup>2</sup>、小丸 達也<sup>2</sup>

#### 20 冠動脈病変を合併した心アミロイドーシスの一例

青森県立中央病院 循環器内科

○相馬 宇伸、齋藤 数正、加藤 朋、鈴木 晃子、舘山 俊太、櫛引 基、  
今田 篤、藤野 安弘

### 虚血性心疾患2

#### 21 心筋梗塞を複数回経験している症例の再発率

仙台市医療センター仙台オープン病院 循環器内科

○浪打 成人、谷田 篤史、砂村 慎一郎、牛込 亮一、野田 一樹、瀧井 暢

#### 22 失神を契機に冠攣縮性狭心症の診断に至った一例

<sup>1</sup>むつ総合病院 循環器内科

<sup>2</sup>青森県立中央病院 循環器内科

○加藤 朋<sup>1</sup>、櫛引 基<sup>2</sup>、相馬 宇伸<sup>2</sup>、鈴木 晃子<sup>2</sup>、舘山 俊太<sup>2</sup>、今田 篤<sup>2</sup>

#### 23 心肺停止をきたした冠攣縮性狭心症に対して、着用型自動除細動器（WCD）を用いてICD適応を検討した一例

<sup>1</sup>弘前大学大学院医学研究科 循環器腎臓内科学講座

<sup>2</sup>青森県立中央病院 循環器内科

○齋藤 数正<sup>1</sup>、相馬 宇伸<sup>2</sup>、加藤 朋<sup>2</sup>、鈴木 晃子<sup>2</sup>、舘山 俊太<sup>2</sup>、  
櫛引 基<sup>2</sup>、今田 篤<sup>2</sup>

#### 24 双方向性の側副血行路と非虚血側への血流を認め、微小血管攣縮の合併が示唆された多枝攣縮異型狭心症の一例

<sup>1</sup>弘前大学大学院医学研究科 循環器腎臓内科学講座

<sup>2</sup>弘前脳卒中・リハビリテーションセンター

○鹿内 駿<sup>1</sup>、齋藤 新<sup>2</sup>、妹尾 麻衣子<sup>1</sup>、市川 博章<sup>1</sup>、木村 嘉宏<sup>1</sup>、  
西崎 史恵<sup>1</sup>、花田 賢二<sup>1</sup>、横山 公章<sup>1</sup>、横田 貴志<sup>1</sup>、富田 泰史<sup>1</sup>

### 心筋症・心筋炎1

#### 25 左室駆出率の改善した周産期心筋症の1例

星総合病院

○大河内 諭、佐久間 裕也、片平 正隆、國分 知樹、佐藤 彰彦、松井 佑子、  
坂本 圭司、清野 義胤、三橋 武、木島 幹博

#### 26 Fisher 症候群と心筋炎を同時期に発症した一症例

福島赤十字病院

○坂本 和哉、池田 彩乃、阪本 貴之、渡部 研一、大和田 尊之

#### 27 迅速凍結心筋生検により補助循環・ステロイドパルス療法を開始し重症化を回避した一例

仙台厚生病院 循環器内科

○土岐 祐介、坂本 容規、遠田 佑介、桜井 美恵

#### 28 イバブラジンによる徐拍化を契機に改善を得た難治性心不全の一例

岩手県立中央病院 循環器内科

○薄田 海、澤田 駿、船木 崇裕、内村 久美、安達 歩、畠山 翔翼、  
山田 祐資、加賀谷 裕太、齊藤 大樹、佐藤 謙二郎、金澤 正範、近藤 正輝、  
三浦 正暢、遠藤 秀晃、中村 明浩

#### 29 高体重・若年発症の急性心不全に対し集学的治療を行い、50kgの減量に成功した一例

仙台市立病院 循環器内科

○相原 真理奈、宮下 武彦、鈴木 舞、鈴木 啓資、中潟 寛、青木 恒介、  
佐藤 英二、山科 順裕、三引 義明、石田 明彦、八木 哲夫

## オンデマンドチャンネル【一般演題】

### 心筋症・心筋炎2

#### 30 心室頻拍を契機に心サルコイドーシスの診断に至った若年アスリートの一例

岩手医科大学附属病院 循環器内科

○菊池 彩加、森野 禎浩、大和田 真玄、木村 琢巳、佐久間 雅文、二宮 亮、  
那須 崇人、小林 敬正

#### 31 治療方針決定に難渋した免疫チェックポイント阻害薬による軽症心筋炎の1例

弘前大学大学院医学研究科 循環器腎臓内科学講座

○金野 佑基、西崎 史恵、岩崎 俊浩、妹尾 麻衣子、木村 嘉宏、市川 博章、  
花田 賢二、横山 公章、横田 貴志、富田 泰史

#### 32 演題取り下げ

#### 33 免疫チェックポイント阻害薬関連心筋炎に対してステロイドが著効した一例

岩手県立中央病院 循環器内科

○山田 祐資、内村 久美、薄田 海、安達 歩、畠山 翔翼、加賀谷 裕太、  
齊藤 大樹、佐藤 謙二郎、金澤 正範、近藤 正輝、三浦 正暢、遠藤 秀晃、  
中村 明浩

#### 34 ショックバイタルを来したPD-1阻害薬に伴うirAE心筋炎に対し、mechanical supportにて救命し得た一例

秋田大学大学院医学系研究科 循環器内科学講座

○小野 優斗、関 勝仁、大高 麻子、山中 卓之、渡邊 博之

### 心不全・腫瘍・心内膜炎

#### 35 Gemella morbillorumによる肺動脈自己弁感染性心内膜炎の1例

仙台市立病院 循環器内科

○鈴木 啓資、鈴木 舞、中潟 寛、青木 恒亮、佐藤 英二、山科 順裕、  
宮下 武彦、三引 義明、石田 明彦、八木 哲夫

#### 36 CT上のwall eclipsing signが鑑別の一助となった肺動脈内膜肉腫の一例

秋田大学大学院医学系研究科 循環器内科学講座

○戸嶋 優、鈴木 智人、貝森 亮太、田代 晴生、佐藤 和奏、渡邊 博之

#### 37 左室内血栓摘出術後に右房内血栓再発を疑った心不全症例

<sup>1</sup>秋田大学大学院医学系研究科 循環器内科

<sup>2</sup>秋田大学大学院医学系研究科 心臓血管外科

○佐藤 輝紀<sup>1</sup>、貝森 亮太<sup>1</sup>、山中 卓之<sup>1</sup>、山浦 玄武<sup>2</sup>、山本 浩史<sup>2</sup>、  
渡邊 博之<sup>1</sup>

#### 38 特異な発症機序を呈した衝心性脚気の一例

岩手医科大学附属病院 内科学講座 循環器内科分野

○佐々木 航人、肥田 頼彦、山屋 昌平、松下 尚子、上田 寛修、下田 祐大、  
森野 禎浩

### 補助循環

#### 39 当院における IMPELLA 19 症例の傾向と導入に対する考え方・管理のコツ

仙台厚生病院 循環器内科

○土岐 祐介、桜井 美恵、本多 卓、多田 憲生

#### 40 IMPELLA CP 補助下にイバブラジンを導入し治療抵抗性の心不全が改善した薬剤性心筋症の一例

岩手県立中央病院 循環器内科

○安達 歩、三浦 正暢、澤田 駿、船木 崇裕、内村 久美、薄田 海、  
畠山 翔翼、山田 祐資、加賀谷 裕太、齊藤 大樹、佐藤 謙二郎、金澤 正範、  
近藤 正輝、遠藤 秀晃、中村 明浩

#### 41 V-AV ECPELLA から体外式補助人工心臓にブリッジした重症心不全の一例

<sup>1</sup>岩手県立中央病院 循環器内科

<sup>2</sup>岩手県立中央病院 心臓血管外科

○内村 久美<sup>1</sup>、三浦 正暢<sup>1</sup>、澤田 駿<sup>1</sup>、船木 崇裕<sup>1</sup>、薄田 海<sup>1</sup>、  
安達 歩<sup>1</sup>、畠山 翔翼<sup>1</sup>、山田 祐資<sup>1</sup>、加賀谷 裕太<sup>1</sup>、佐藤 謙二郎<sup>1</sup>、  
齊藤 大樹<sup>1</sup>、金澤 正範<sup>1</sup>、近藤 正輝<sup>1</sup>、遠藤 秀晃<sup>1</sup>、中村 明浩<sup>1</sup>、  
田林 侑花<sup>2</sup>、細山 勝寛<sup>2</sup>、神田 桂輔<sup>2</sup>、河津 聡<sup>2</sup>、小田 克彦<sup>2</sup>

#### 42 循環補助用心内留置型ポンプカテーテル IMPELLA<sup>®</sup> の初期2年間の使用経験

<sup>1</sup>東北大学 循環器内科学

<sup>2</sup>東北大学 心臓血管外科学

○神戸 茂雄<sup>1</sup>、菊地 翼<sup>1</sup>、進藤 智彦<sup>1</sup>、西宮 健介<sup>1</sup>、白戸 崇<sup>1</sup>、  
高橋 潤<sup>1</sup>、齋木 佳克<sup>2</sup>、安田 聡<sup>1</sup>

## 不整脈 1

### 43 心房細動アブレーションにおける高出力短時間（HPSD）法の有効性と安全性に関する検討

<sup>1</sup>弘前大学医学部医学科 4年

<sup>2</sup>弘前大学大学院医学研究科 循環器腎臓内科学講座

○引地 梓<sup>1</sup>、西崎 公貴<sup>2</sup>、木村 正臣<sup>2</sup>、佐々木 真吾<sup>2</sup>、富田 泰史<sup>2</sup>

### 44 演題取り下げ

### 45 左房後壁BOX隔離術後にepicardial connectionが疑われた長期持続性心房細動の1例

<sup>1</sup>自衛隊仙台病院

<sup>2</sup>東北医科薬科大学 循環器内科

○佐藤 司<sup>1</sup>、熊谷 浩司<sup>2</sup>、黒瀬 裕樹<sup>2</sup>、長谷川 薫<sup>2</sup>、住吉 剛忠<sup>2</sup>、  
菊田 寿<sup>2</sup>、関口 祐子<sup>2</sup>、亀山 剛義<sup>2</sup>、山家 実<sup>2</sup>、菅井 義尚<sup>2</sup>、  
中野 陽夫<sup>2</sup>、小丸 達也<sup>2</sup>

### 46 外科的肺静脈隔離術後に生じたperi-mitral flutterの一例

岩手医科大学 内科学講座 循環器内科分野

○小林 敬正、澤 陽平、芳沢 礼佑、大和田 真玄、小松 隆、森野 禎浩

### 47 持続性心房細動に対するカテーテルアブレーションを施行した完全内臓逆位の1例

<sup>1</sup>大崎市民病院 初期臨床研修医

<sup>2</sup>大崎市民病院 循環器内科

○原 拓也<sup>1</sup>、佐竹 洋之<sup>2</sup>、粕壁 幸恵<sup>2</sup>、辻 薫菜子<sup>2</sup>、山内 毅<sup>2</sup>、  
圓谷 隆治<sup>2</sup>、竹内 雅治<sup>2</sup>、岩渕 薫<sup>2</sup>

### 48 拡大肺静脈隔離術後に心タンポナーデと右血胸を認めた一例

弘前大学大学院医学研究科 循環器腎臓内科学講座

○金城 貴彦、木村 正臣、堀内 大輔、要 致嘉、伊藤 太平、西崎 公貴、  
石田 祐司、佐々木 真吾、富田 泰史

### 49 山形大学医学部附属病院における経皮的左心耳閉鎖術の初期治療経験

<sup>1</sup>山形大学 医学部 内科学第一講座

<sup>2</sup>山形大学 医学部 先進心血管治療学講座

<sup>3</sup>山形大学 医学部 先進不整脈治療学講座

○橋本 直明<sup>1</sup>、有本 貴範<sup>1</sup>、田村 晴俊<sup>1</sup>、須貝 孝幸<sup>1</sup>、永井 孝之<sup>1</sup>、  
高畑 葵<sup>1</sup>、土屋 隼人<sup>1</sup>、渡部 賢<sup>1</sup>、和根崎 真大<sup>1</sup>、大瀧 陽一郎<sup>2</sup>、  
沓澤 大輔<sup>3</sup>、加藤 重彦<sup>1</sup>、西山 悟史<sup>1</sup>、高橋 大<sup>2</sup>、渡邊 哲<sup>1</sup>、渡辺 昌文<sup>1</sup>

## 不整脈2

### 50 アブレーションにより逆伝導のみ離断され、術後慢性期に順伝導も消失した傍ヒス束起源WPW症候群の1例

<sup>1</sup>福島県立医科大学 循環器内科学講座

<sup>2</sup>福島県立医科大学 心臓調律制御医学講座

○天海 一明<sup>1</sup>、金城 貴士<sup>2</sup>、野寺 穰<sup>1</sup>、山田 慎哉<sup>1</sup>、中里 和彦<sup>1</sup>、  
石田 隆史<sup>1</sup>、竹石 恭知<sup>1</sup>

### 51 アデノシン感受性発作性房室ブロックが疑われた1例

みやぎ県南中核病院

○伊藤 知宏、武内 広樹、高橋 亮吉、井汲 陽祐、田中 修平、伊藤 愛剛、  
塩入 裕樹、富岡 智子

### 52 発作性の不完全右脚ブロックを呈し診断に苦慮した特発性心室細動の一例

石巻赤十字病院

○山口 竜平、小山 容、高橋 徹也、山浦 玄斎、玉淵 智昭、山中 多聞

### 53 経静脈的単純抜去に成功した左乳房内まで達した心室リード穿孔の一例

秋田大学大学院医学系研究科 循環器内科学

○鶴沼 真由、佐藤 和奏、戸島 優、貝森 亮太、田代 晴生、飯野 貴子、  
鈴木 智人、渡邊 博之

### 54 ペースメーカーの閾値上昇を契機に診断し、ステロイド導入が奏功した心サルコイドーシスの1例

秋田大学大学院医学系研究科 循環器内科学講座

○高橋 潤、飯野 健二、若林 飛友、田村 善一、佐藤 和奏、渡邊 博之

### 55 ペースメーカー植込み後に上大静脈症候群が顕在化した進行肺癌合併、洞不全症候群の一例

弘前大学大学院医学研究科 循環器腎臓内科学講座

○岩崎 俊浩、石田 祐司、佐々木 真吾、西崎 公貴、金城 貴彦、伊藤 太平、  
要 致嘉、堀内 大輔、木村 正臣、富田 泰史



### 弁膜症・大血管

#### 56 TAVI中に発症した2型HITにより、2枝冠動脈閉塞、脳梗塞、下肢動脈血栓症を併発した1例

山形県立中央病院 循環器内科

○福井 昭男、橋本 直士、長谷川 寛真、佐々木 真太郎、大道寺 飛雄馬、  
高橋 克明、玉田 芳明、松井 幹之、矢作 友保

#### 57 TAVI後に血小板減少が遷延した一例

<sup>1</sup>東北大学病院 循環器内科

<sup>2</sup>東北大学病院 心臓血管外科

○菊地 翼<sup>1</sup>、勝田 祐子<sup>1</sup>、進藤 智彦<sup>1</sup>、神戸 茂雄<sup>1</sup>、西宮 健介<sup>1</sup>、  
鈴木 佑輔<sup>2</sup>、白戸 崇<sup>1</sup>、熊谷 紀一郎<sup>2</sup>、高橋 潤<sup>1</sup>、齋木 佳克<sup>2</sup>、安田 聡<sup>1</sup>

#### 58 生体弁劣化による重症大動脈弁狭窄兼閉鎖不全症に対して経カテーテル的大動脈弁置換術を施行した一例

<sup>1</sup>公立置賜総合病院 循環器内科

<sup>2</sup>山形大学附属病院 第一内科

○樫村 圭亮<sup>1</sup>、新関 武史<sup>1</sup>、小山 響子<sup>1</sup>、水戸 琢章<sup>1</sup>、志鎌 拓<sup>2</sup>、  
須貝 孝幸<sup>2</sup>、熊谷 遊<sup>1</sup>、大瀧 陽一郎<sup>2</sup>、岩山 忠輝<sup>1</sup>、田村 晴俊<sup>2</sup>、  
北原 辰郎<sup>1</sup>、池野 栄一郎<sup>1</sup>、渡辺 昌文<sup>2</sup>

#### 59 慢性透析患者における大動脈弁狭窄症に対するTAVIの検討

仙台厚生病院心臓血管センター

○西願 誠、多田 憲生、野村 丈紘、廣瀬 優、中嶋 正貴、遠田 佑介、  
井上 新、土岐 祐介、石井 和典、松本 崇、桜井 美恵、宗久 佳子

#### 60 全周性僧帽弁輪石灰化を伴う僧帽弁疾患に対して人工弁を左房側へtranslocationして縫着した手術症例

仙台循環器病センター

○細田 進、椎川 彰、勝部 健

#### 61 濃厚な家族歴を有する若年者の大動脈解離の保存期に再解離を生じた一例

<sup>1</sup>八戸赤十字病院 循環器内科

<sup>2</sup>岩手医科大学附属病院 心臓血管外科

○登坂 憲吾<sup>1</sup>、沼畑 亘<sup>1</sup>、金濱 望<sup>1</sup>、内村 洋平<sup>1</sup>、新山 正展<sup>1</sup>、  
坪井 潤一<sup>2</sup>、金 一<sup>2</sup>

## 肺高血圧

### 62 深部静脈血栓症合併妊娠の一例

日本海総合病院

○佐藤 さくら、門脇 心平、大野 紘枝、横山 美雪、保科 瑞穂、禰津 俊介、  
桐林 伸幸、佐藤 陽子、近江 晃樹、菅原 重生

### 63 出産後に初めて肺動脈性肺高血圧症と診断され、集約的治療で良好な経過をたどった一例

岩手医科大学附属病院

○田口 智、辻 佳子、上田 寛修、肥田 頼彦、高橋 祐司、下田 祐大、  
高橋 信、石田 大、森野 禎浩

### 64 自己免疫性肝炎治療中に発症した肺高血圧症の一例

<sup>1</sup>由利組合総合病院 循環器内科

<sup>2</sup>秋田大学大学院医学部医学系研究科 循環器内科学講座

<sup>3</sup>大曲厚生医療センター 循環器内科

<sup>4</sup>大館市立総合病院 循環器内科

○仙場 志保<sup>1</sup>、柳澤 和哉<sup>3</sup>、加藤 宗<sup>4</sup>、寺田 健<sup>2</sup>、岩川 英弘<sup>2</sup>、渡邊 博之<sup>2</sup>

### 65 カテーテル的血栓除去術が有効であった急性広範型肺血栓塞栓症の一例

大崎市民病院循環器内科

○山中 真一、粕壁 幸恵、圓谷 隆治、山内 毅、辻 薫菜子、佐竹 洋之、  
竹内 雅治、岩渕 薫

### 66 鼻中隔癌の術後化学療法中に呼吸不全をきたした Pulmonary tumor thrombotic microangiopathy (PTTM) の1例

山形市立病院済生館 循環器内科

○片脇 航、屋代 祥典、金子 一善、中田 茂和、宮脇 洋

## オンデマンドチャンネル【一般演題】

### 成人先天性

#### 67 心室中隔欠損症に合併した頻発性心室性期外収縮により心機能低下をきたした一例

東北大学病院 循環器内科

○渡辺 翼、長谷部 雄飛、千葉 直貴、山本 惟彦、諸沢 薦、中野 誠、  
安田 聡

#### 68 多孔性二次孔欠損型心房中隔欠損症に右部分肺静脈還流異常を合併した一例

弘前大学大学院医学研究科 循環器腎臓内科学講座

○妹尾 麻衣子、對馬 迪子、市川 博章、木村 嘉宏、西崎 史恵、横山 公章、  
横田 貴志、富田 泰史

#### 69 心房中隔欠損と卵円孔開存の併存が考えられた奇異性脳梗塞の一例

福島県立医科大学 循環器内科学講座

○廣坂 諒、及川 雅啓、芳賀 文香、赤間 浄、武藤 雄紀、喜古 崇豊、  
小林 淳、國井 浩行、中里 和彦、石田 隆史、竹石 恭知

#### 70 脳梗塞を発症した心房中隔欠損症合併周産期心筋症の1例

福島県立医科大学 医学部 循環器内科学講座

○大橋 尚人、武藤 雄紀、清水 竹史、阿部 諭史、及川 雅啓、小林 淳、  
八巻 尚洋、國井 浩行、中里 和彦、竹石 恭知

## 疫学

### 71 入院時PQ間隔は脳梗塞患者の入院中発作性心房細動検出を予測する

<sup>1</sup>弘前脳卒中・リハビリテーションセンター 内科

<sup>2</sup>弘前大学大学院医学研究科 循環器腎臓内科学講座

<sup>3</sup>弘前大学大学院医学研究科 脳卒中・血管内科学講座

○白戸 弘志<sup>1</sup>、萩井 譲士<sup>1</sup>、目時 典文<sup>1</sup>、鎌田 孝篤<sup>1</sup>、高梨 信吾<sup>1</sup>、  
富田 泰史<sup>2,3</sup>

### 72 YIA 研究発表部門へ移動

### 73 塞栓源不明脳塞栓症患者における植え込み型心電図記録計による心房細動検出の予測因子の検討

<sup>1</sup>弘前大学大学院医学研究科 循環器腎臓内科学講座

<sup>2</sup>弘前脳卒中・リハビリテーションセンター

○北山 和敬<sup>1</sup>、齋藤 新<sup>2</sup>、山田 奈津美<sup>2</sup>、白戸 弘志<sup>2</sup>、目時 典文<sup>2</sup>、  
萩井 譲士<sup>2</sup>、鎌田 孝篤<sup>2</sup>、保嶋 実<sup>2</sup>

### 74 サクビトリルバルサルタン投与中止例の検討

栗原市立栗原中央病院

○阿部 翔太郎、矢作 浩一、深澤 恭之朗、尾形 剛、平本 哲也

### 75 子供の一斉休校のストレスが糖尿病患者に与えた影響について

ベリークリニック

○増田 美央

## 審査会・会議

- YIA 審査会 11 : 00 ~ 11 : 30 第2会場
- 支部役員会 11 : 30 ~ 12 : 00 第2会場
- 支部社員総会、支部評議員会 12 : 00 ~ 12 : 30 メイン会場

※支部社員総会、支部評議員会について、一般会員の先生方はライブ配信で視聴できますが、議決権は有しません。